



Domaine de Courson
91680 Courson-Monteloup
01.64.58.90.12
domaine-de-courson@orange.fr
www.domaine-de-courson.fr

Votre
Réception de mariage



au
Domaine de Courson

Bienvenue au Domaine de Courson

Un parc enchanteur, un château magnifique, une histoire vieille de cinq siècles, une bulle de verdure et de calme à proximité de Paris : vos principaux atouts pour faire de ce jour exceptionnel une parfaite réussite.

Le parc, d'un style très formel à l'origine, a été transformé en un jardin romantique à l'anglaise. Il offre aujourd'hui aux regards des flâneurs, au détour de ses allées, de splendides points de vue. Près de 3 000 arbres et arbustes nouvellement plantés côtoient d'innombrables massifs de plantes. Ils ont été choisis et agencés pour faire naître de subtiles harmonies et composent de magnifiques tableaux en toutes saisons

En 2004, le Domaine de Courson s'est vu décerner le label « Jardin Remarquable » par le Ministère de la Culture et de la Communication. Une manière de saluer ses siècles d'histoire et les trésors botaniques qu'il abrite.



Les propriétaires successifs du domaine de Courson ont tous eu un point commun : leur amour des jardins. L'architecture du château, comme son aménagement et sa décoration intérieure, témoignent de leur volonté d'ouvrir largement la résidence sur la nature qui l'entoure.

Par ses toits d'ardoise, ses volumes harmonieux et sa forme classique, qui évoque un fer à cheval et rappelle le manoir d'origine bâti au 16ème siècle, le

château de Courson, classé Monument Historique depuis 1944, s'inscrit dans une certaine tradition française.

Les écuries du Duc de Padoue

Au Domaine de Courson, un espace est entièrement dédié à l'accueil d'événements :
Les Ecuries du duc de Padoue.



L'ensemble a été aménagé par de grands architectes du début du 19ème siècle sous la forme d'une grande villa italienne. L'intérieur a gardé des traces de cette époque: quelques stalles et mangeoires, le sol en briques et pavés d'origine témoignent de leur vocation première.

« C'est un endroit très particulier... »

... qu'il faut absolument venir voir pour en saisir toute l'atmosphère et le charme. Il rend chaque événement unique »

Marianne Morlet, chargée de l'accueil d'événements au Domaine de Courson.



Le tout est largement ouvert sur l'extérieur : la cour et sa chapelle précédée d'un charmant porche avec fronton ainsi que le parc, estampillé jardin remarquable, ses collections d'arbres centenaires, son étang et son château d'eau classé du 17ème siècle.



Lumineux et chaleureux, à l'image du Château de Courson, les espaces d'accueil que nous vous proposons sont modulables selon vos souhaits. Nichées dans leur écrin champêtre, nos salles de réception offrent un cadre original, à la fois exceptionnel et décontracté.



Nos salons



À la fois chic et décontracté, le Domaine de Courson se prête idéalement à l'organisation de mariages et réceptions privées.

Un espace de 335 m² au total, clair, chaleureux et entièrement modulable est à votre disposition.

Le Bâtiment Central



Dans le Bâtiment Central des écuries du Duc de Padoue, vous disposez d'une grande salle de 215 m².

Cet espace peut accueillir jusqu'à 450 personnes debout et 200 personnes assises.

Cet espace est équipé...

... d'une zone surélevée et carrelée pouvant servir de piste de danse.



L'Aile Droite

Dans l'aile droite, vous disposez d'un espace de 120 m², divisé en deux salons :

- Le salon Denuelle - 75m²
- Le salon Bühler - 45m²



Cet espace peut accueillir jusqu'à 300 personnes debout et 100 personnes assises. Pour une soirée dansante, le dîner se déroule dans le salon Denuelle (70 personnes assises), le salon Bühler servant de piste de danse.

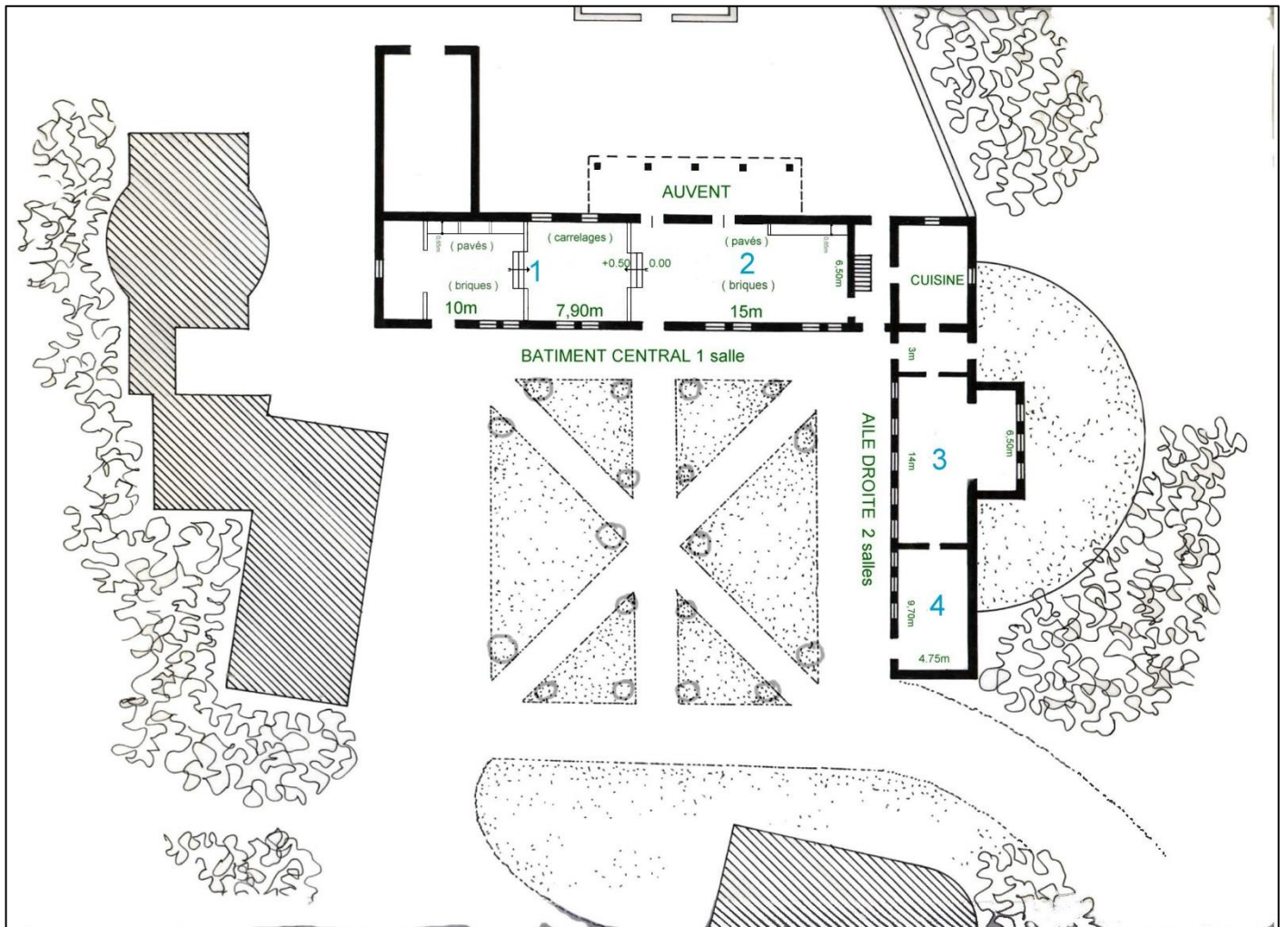
À l'Extérieur



Avec la location d'une ou deux salles, vous bénéficiez du parc ; vous pouvez y prévoir un cocktail, un buffet, une cérémonie laïque ou toute autre activité.

Devant l'étang ou les écuries, sur les pelouses à l'ombre des arbres ou près des serres, toutes les formules sont envisageables !

Plan des salles



LE BATIMENT CENTRAL

Salons Damesme et Berthault
(salles 1 et 2 sur le plan)

215m² – 200 personnes pour un dîner assis

L'AILE DROITE

Salons Denuelle et Bühler
(Salles 3 et 4 sur le plan)

120m² – 70 personnes pour un dîner assis

A Courson, il n'y a toujours qu'une seule réception à la fois. Vous avez donc l'exclusivité de nos locaux pour votre grand jour.

Tarifs 2024 de mise à disposition des lieux

Le Domaine peut être loué pour la soirée, ou pour 2 ou 3 jours.

Les locations débutent le jour de la réception à 9h et se terminent à 3h du matin le lendemain de la réception, avec la possibilité de prolonger la soirée jusqu'à 8h du matin.

Avec les formules weekend, les salles sont à votre disposition jusqu'au lendemain ou surlendemain 18h, selon la formule choisie.

Le tarif de location des salles inclut l'utilisation des espaces extérieurs.

	Haute Saison	Moyenne saison	Basse Saison
LE BATIMENT CENTRAL			
Journée et soirée	3 200 €	2 900 €	2 200 €
Formule weekend 2 jours	4 200 €	3 900 €	2 900 €
Formule weekend 3 jours	5 000 €	4 700 €	3 500 €
L'AILE DROITE			
Journée et soirée	3 200 €	2 500 €	1 800 €
Formule weekend 2 jours	4 200 €	3 300 €	2 500 €
Formule weekend 3 jours	5 000 €	3 900 €	2 900 €
LE BATIMENT CENTRAL + LE SALON DENUELLE			
Journée et soirée	4 000 €	3 600 €	2 800 €
Formule weekend 2 jours	5 000 €	4 500 €	3 600 €
Formule weekend 3 jours	5 800 €	5 000 €	3 900 €
LE BATIMENT CENTRAL + L'AILE DROITE			
Journée et soirée	4 600 €	4 100 €	3 300 €
Formule weekend 2 jours	5 600 €	4 700 €	3 900 €
Formule weekend 3 jours	6 200 €	5 200 €	4 200 €

Pour toute réception en semaine, nous vous offrons une réduction de 20%*

* Pour les locations de 2 ou 3 jours, la réduction s'applique uniquement si l'intégralité de la réception se déroule en semaine

Haute saison : de juin à septembre inclus

Moyenne saison : mai et octobre

Basse saison : mars, avril, et novembre

Nous ne louons pas nos salles de réceptions pendant la période hivernale, du 15 novembre au 15 mars

VOS OPTIONS

Ouverture des volets du château	200 €
Visite guidée du château ou du parc	300 €
Visite guidée supplémentaire	150 €

LE MOBILIER

Le mobilier de réception peut être loué en option, selon les tarifs suivants :

- Table ronde diamètre 150 cm (8/10 personnes)	10.80 €
- Table ronde diamètre 140 cm (8 personnes)	10.80 €
- Table ovale (6-8 personnes)	16.80 €
- Table ovale (10-12 personnes)	19.20 €
- Table carrée 122 x 122 cm	8.40 €
- Table rectangulaire 180 x 70 cm	12.00 €
- Table buffet	9.00 €
- Chaise Napoléon III blanche (utilisation intérieure)	6.60 €
- Chaise pliable en résine blanche (utilisation intérieure ou extérieure)	2.28 €
- Portant de vestiaire avec 50 cintres	24.00 €
- Échelle h. 6m	36.00 €
- Tableau électrique supplémentaire (6 prises 16 A)	96.00 €



INFORMATIONS COMPLEMENTAIRES

- Exclusivité des lieux : une seule réception à la fois dans les écuries.
- Réservation : 30% du montant total de la réservation, non restitués en cas d'annulation.
- Heures supplémentaires entre 3h00 et 8h00 du matin : 150 € par heure (haute saison), 120 € (moyenne saison) et 100 € par heure (basse saison). Non applicable pour les locations en formule weekend 2 ou 3 jours.
- Tous les prestataires sont à votre libre choix et ne sont pas inclus dans nos tarifs.
- Ouverture du domaine au public : le parc du lundi au samedi, de 14h à 17h et le dimanche de 12h à 18h, et le château les dimanches et jours fériés de 14h à 18h.



Nos traiteurs

Nous recommandons, à titre purement indicatif, les traiteurs qui connaissent bien le Domaine de Courson, et qui ont donné entière satisfaction à nos clients.



LARS TRAITEUR

Audrey Antunes

2 rue Amédée Gordini - 78114 Magny-les-Hameaux

Tel : 01.30.52.89.36

audrey.antunes@larstraiteur.com

www.larstraiteur.com



ERISAY RECEPTIONS

Johan Palisson

ZA des champs chouette 1 – CS 80029 – 27600 Saint-Aubin-Sur-Gaillon

Tel : 02.32.54.06.33

chartres@erisay.fr

www.decourcel.fr



COUSIN Traiteur

ZI de la République - 86000 Poitiers

Tel : 05.49.41.09.14

www.cousintraiteur.com



GRAND CHEMIN Traiteur

36 boulevard Jourdan - 75014 Paris

Tel : 01.42.79.04.60

www.grandchemin.fr



FG Traiteur

7 chemin de Vaubesnard – 91410 Dourdan

Tel : 06.80.93.86.32

gregfide@live.fr

www.fgtraiteur.com

Nos prestataires

Cette liste est à titre indicatif. Tous les prestataires intervenants au Domaine de Courson sont à votre libre choix.

Mobilier et Vaisselle

VAISSELLE SERVICES

29 bis route de Leuville

91180 SAINT-GERMAIN-LES-ARPAJON

Tél : 01 64 90 50 27

Fax : 01 64 90 55 38

Email : vaisselleservices@gmail.com

Tentes et chapiteaux

MILAP EVENT

30 av. des Frères Lumière

78190 - TRAPPES

Tel : 01 30 69 97 64

BE LOUNGE

5135 route d'Avignon

13540 AIX EN PROVENCE

Tel : 0442 15 21 66

Éclairage / Sonorisation

BWS IT Solutions

2, Avenue de la villedieu

78990 - ELANCOURT

Tel : 01 30 62 90 80

Feux d'artifices / Illuminations

ART EVENTIA

2 rue des Corroyés

78730 SAINT ARNOULT EN YVELINES

Décoration florale

DELY FLEURS

52 rue du Perray

91310 LONGPONT SUR ORGE

Tél : 01 64 49 81 60 / 06 12 55 30 36

Email : delyfleurs1@gmail.com

MARIAGE HORS SERIE

Catherine Joyaux-Corselli

Jardins de la Lande Chevrier

Tel : 06 10 11 45 45

Email : catherine@catherinejoyaux.com

www.mariagehorsserie.com

Animation musicale

EVER SWING QUARTET

Bernard Lars

Tel : 06 07 74 31 88

Email : bernard.lars@wanadoo.fr

www.everswing.tumblr.com

OPERA DE BOUCHE À OREILLE

Jean-Gustave François

Tel : 06 20 54 58 76

Email : dbaovel@free.fr

www.dbao-vel.fr

Hélicoptère

HELITOUCH

Valérie Huckert

38 avenue du Centre

78230 – LE PECQ

Tel : 01 75 58 66 39 / 06 09 46 88 27

Email : info@helitouch.com

www.helitouch.com

Garde d'enfants

ANNICK DELORME

Tel : 06 87 91 97 62

FANNY COUMES

Tel : 06 52 35 09 60

L'hébergement : Les Gîtes de Courson

Votre hébergement de charme dans un havre de paix



Au cœur du Domaine de Courson et de son parc romantique, les Gîtes de Courson vous accueillent dans 2 **suites entièrement rénovées** pouvant accueillir chacune jusqu'à 4 et 6 personnes.

Accolées au château, elles offrent une vue sur la chapelle et son équipées d'une chambre confortable avec salle de bain privative, salon, cuisine, télévision accès wi-fi et parking privé.



Tarifs

Le gîte des Camélias (2 à 4 personnes) : 185.00 €

Le gîte des Hortensias (2 à 6 personnes) : 265.00 €

Nos tarifs incluent les draps, les serviettes de toilette et le ménage. Ils n'incluent pas de restauration.



Les hébergements à proximité

LES GÎTES ET MAISONS D'HÔTES



La Villa « La Belle étoile »

M. Xavier Carpentier
91530 Saint-Maurice-Montcouronne
Tel. : 06 76 38 12 45

Logement entier 250 m² (9 personnes)
Tarif : 270 €



L'Escale de Bel Air - FONTENAY LES BRIIS (2 km)

Parc naturel régional de la Haute Vallée de Chevreuse, 29 bis Rue Charles
Ferdinand Dreyfus, 91640 Fontenay-lès-Briis
Tel. : 07 82 07 63 83
www.escalebelair.com

1 studio (1 à 2 personnes)
3 appartements (2 à 4 personnes)
Tarifs à partir de 98 €



La Villa « Courson Village » (3 km)

Mme Isabelle Bouquety
91680 Courson-Monteloup
Tel. : 01 64 58 62 33
isabellebouquety@sfr.fr

4 chambres familiales (12 personnes)
Tarifs sur demande



La Villa Rochette – FORGES-LES-BAINS (5 km)

13 rue d'Adélaïau, 91470 Forges-les-Bains
Tel. : 09 84 14 16 56 / 06 85 73 52 14
contact@lavillarochette.fr
www.lavillarochette.fr

Chambres doubles et familiales à partir de 98 €



La Ferme d'Armenon – LES MOLIÈRES (10 km)

Ferme d'Armenon 91470 Les Molières
Tel. : 01 64 91 0045
contact@lafermedarmenon.com
www.lafermedarmenon.com

3 chambres (1 à 2 personnes)
1 chambre (2 à 4 personnes)
Tarifs à partir de 99 €

Les hébergements à proximité

LES HÔTELS

ARPAJON (8 km)

Hôtel Arpège***

23 Boulevard Jean Jaurès, 91290 Arpajon
Tel. : 01.64.58.41.35

48 chambres – tarifs à partir de 80 €

LES ULIS (10 km)

Première Classe

ZA de Courtabœuf 2, 13 Avenue des Tropiques, 91955 Les Ulis
Tel. : 01.69.07.69.96

64 chambres – tarifs à partir de 30 €

First Inn Hotel**

14 Rue de la Réunion, 91140 Les Ulis
Tel. : 01.60.14.13.13

63 chambres - tarifs à partir de 40 €

Campanile***

Avenue des Andes, 91940 Les Ulis
Tel. : 01.69.28.60.60

53 chambres – tarifs à partir de 50 €

Kyriad**

14, avenue des Andes, 91952 Les Ulis Cedex
Tel. : 01.64.46.05.06

60 chambres – tarifs à partir de 65 €

Acadie

Avenue de l'Islande, 91140 Villebon-sur-Yvette
Tel. : 01.64.46.98.01

54 chambres – tarifs à partir de 90 €

Mercure****

3 rue du Rio Salado, Courtabœuf, 91952 Les Ulis
Tel. : 01.69.07.63.96

110 chambres – tarifs à partir de 130 €

CERNAY LA VILLE (20km)

L'Abbaye des Vaux de Cernay****

Domaine de l'Abbaye des Vaux de Cernay, 78720 Cernay-la-Ville
Tel. : 01.34.85.23.00

Chambres à partir de 130 €

SAINT-LAMBERT (20 km)

Le Manoir de Sauvegrain***

5 rue de Port Royal, 78470 Saint-Lambert
Tel. :01.30.64.60.03

29 chambres – tarifs à partir de 100 €

Vous rendre à Courson

Le Domaine de Courson se trouve dans l'Essonne, à 35 km au sud-ouest de Paris. Il est facilement accessible en voiture ou en train.

Domaine de Courson

91680 Courson-Monteloup (Essonne)

Tél. 01 64 58 90 12 – Fax 01 64 58 97 00

E-mail : domaine-de-courson@orange.fr

A seulement

35 km de Paris

20 km de Massy

15 km de Dourdan

20 km d'Evry

15 km d'Orsay

10 km d'Arpajon

Vous rendre à Courson en voiture

Depuis Paris

A la Porte de St-Cloud / Pont de Sèvres, prendre la N118 vers Nantes/Bordeaux, sortie n°14 (Les Ulis/Chartres par RN), puis la N446 vers Marcoussis et la D3 vers Dourdan ; suivre le fléchage « Château et Parc de Courson ».

A la Porte d'Orléans, prendre l'A6a ou l'A6b, puis l'A10 (E05, E50) vers Nantes/Bordeaux, sortie Les Ulis/Chartres par RN, puis la N446 vers Marcoussis et la D3 vers Dourdan ; suivre le fléchage « Château et Parc de Courson ».

Depuis Orléans, Chartres

Autoroute A10 jusqu'à la sortie Dourdan, puis direction Le Val Saint Germain ; suivre le fléchage « Château et Parc de Courson ».

Depuis Lyon

Autoroute A6, sortie N104 direction Bordeaux-Nantes, puis la RN20 direction Orléans jusqu'à la sortie Arpajon Centre, puis direction Limours sur la D97 jusqu'à Bel Air ; suivre le fléchage « Château et Parc de Courson ».

Depuis Versailles

Autoroute A86, sortie Vélizy-Villacoublay direction Chartres/Orléans sur RN118, puis sortie « Les Ulis/Chartres par RN » ; suivre le fléchage « Château et Parc de Courson ».

Vous rendre à Courson par le train depuis Paris

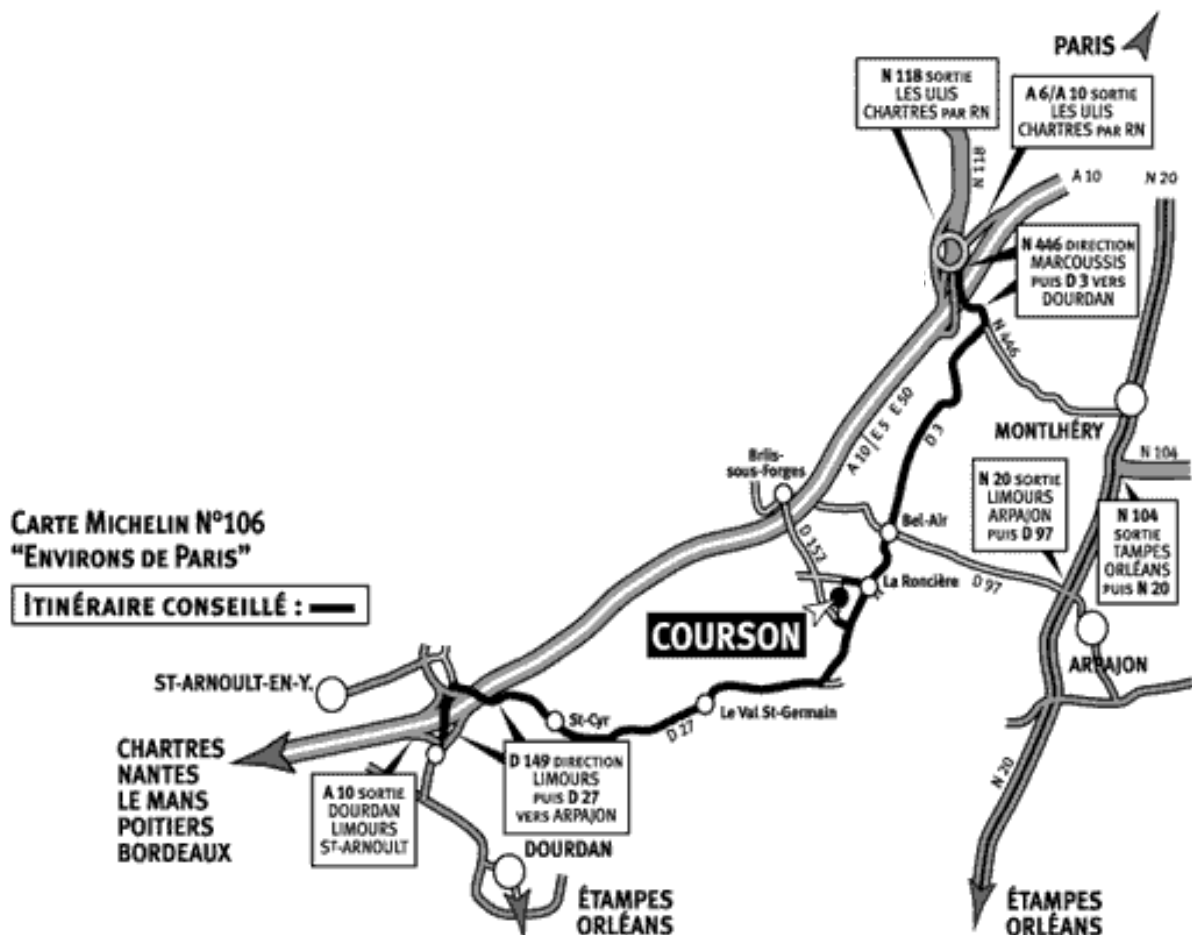
Prendre le RER C, direction Dourdan, et descendre à la gare de Breuillet/Bruyères-le-Châtel (à 7 km du Domaine).

Prendre ensuite un taxi pour rejoindre le Domaine de Courson depuis la gare :

ALLIANCE TAXI - Place de la Gare, 91650 BREUILLET - 01.80.06.53.36 ou 06.80.06.53.36.

TAXI MELLITI - 15 route d'Arpajon, 91650 BREUILLET - 06.86.86.39.40.

Important : les taxis sont à réserver avant votre arrivée à la gare.





JOURNÉES DES PLANTES DE COURSON octobre 2012 © Jean-Pierre DELAGARDE



Parc de Courson DCCF © Jean-Pierre DELAGARDE



© Jean-Pierre DELAGARDE



JOURNÉES DES PLANTES DE COURSON octobre 2014 © JEAN-PIERRE DELAGARDE



JOURNÉES DES PLANTES DE COURSON été 2021 © Jean-Pierre DELAGARDE



© Jean-Pierre DELAGARDE



© Jean-Pierre DELAGARDE



© Jean-Pierre DELAGARDE



© Jean-Pierre DELAGARDE



© Jean-Pierre DELAGARDE



Château de Courson 28/04/2011 © Jean-Pierre DELAGARDE

